



Conférence finale
10 avril 2024
Bruxelles

Engager son entreprise dans la transition juste



Co-funded by
the European Union

SURE

Sustainable and Responsible Entrepreneurship

Beaucoup de ressources RSE existantes pour les grandes entreprises mais peu pour les travailleur.es autonomes

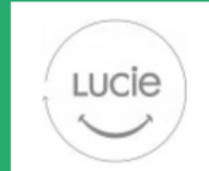
Une apétences fortes des travailleur.es indépendants et notamment dans l'Economie Sociale et Solidaire

L'Economie Sociale et Solidaire comme vecteur pour engager les entrepreneur.es dans une démarche d'amélioration



Le projet SURE - SUsustainable and Responsible Entrepreneurship

- Concevoir des ressources pour former et outiller les professionnels de l'accompagnement à la création d'activité
- Projet de coopération européenne réunissant
 - CO-ACTIONS (coopérative d'entrepreneurs, France),
 - Agence LUCIE (label de certification de développement durable, France),
 - POUR LA SOLIDARITÉ (think tank européen sur l'économie sociale et solidaire, Belgique),
 - CCI VRATSA (Chambre de commerce et d'industrie de Vratsa, Bulgarie),
 - ARIS FORMAZIONE E RICERCA (centre de formation et de recherche, Italie).



Des ressources à destination des acteurs de la formation à l'entrepreneuriat et des entrepreneur.es

LE PROJET SURE (ENTREPRENEURIAT DURABLE ET RESPONSABLE)

Le projet vise à concevoir des ressources pour former et équiper les accompagnateurs des entrepreneur.e.s individuel.le.s et de la création d'entreprise sur les thèmes de la transition écologique et sociale, de la responsabilité sociale des entreprises (RSE) et des compétences en matière de durabilité. Le projet veut mettre les principes de la RSE au cœur du modèle économique et des pratiques quotidiennes de ces entrepreneur.e.s.

Le projet SURE est un projet de coopération européenne réunissant **CO-ACTIONS** (coopérative d'entrepreneurs, France), **Agence LUCIE** (label de certification de développement durable, France), **POUR LA SOLIDARITÉ** (think tank européen sur l'économie sociale et solidaire, Belgique), **CCI VRATSA** (Chambre de commerce et d'industrie de Vratsa, Bulgarie), **ARIS FORMAZIONE E RICERCA** (centre de formation et de recherche, Italie).

Le projet est cofinancé par la Commission européenne dans le cadre du programme Erasmus+ – Période 2022 – 2024.

PUBLICATIONS



OUTIL D'ÉVALUATION



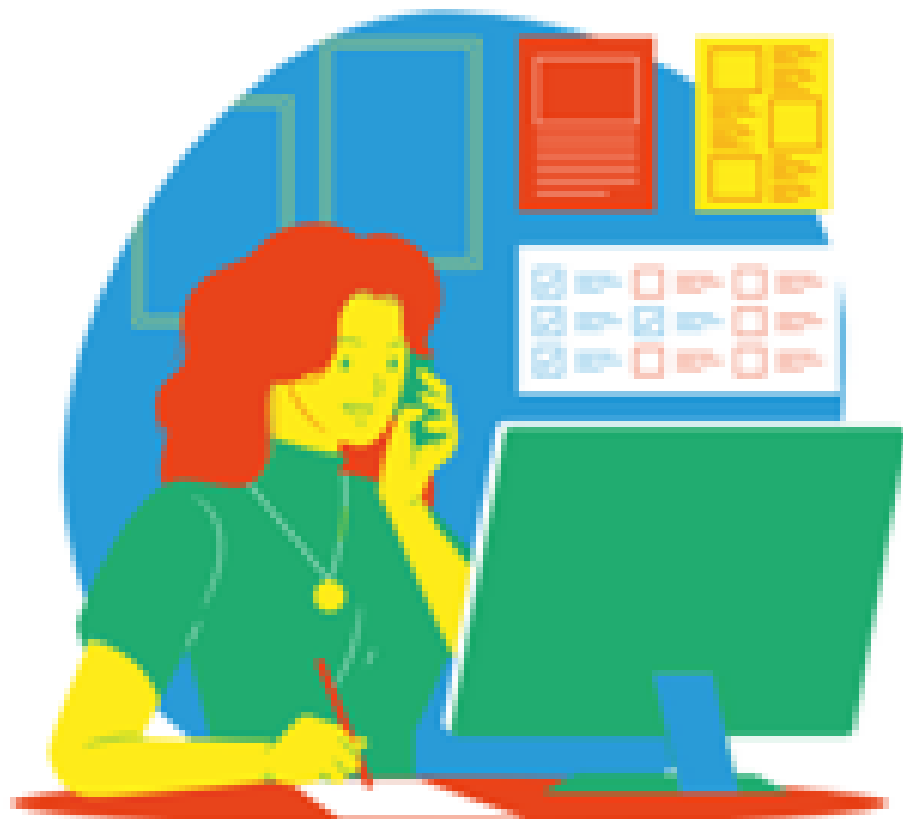
BOÎTE À OUTILS DE FORMATION



LIVRE BLANC SUR LA RSE



Diagnostic en ligne



SURE ACCUEIL 52% ?

Mobilité

9* Je suis informé de l'impact environnemental généré par mes modes de déplacement dans le cadre de mon activité.

Non, pas du tout Non, pas vraiment Oui, plutôt Oui, tout à fait

10* J'ai mesuré l'impact de mes déplacements dans mon activité professionnelle.

Non, pas du tout Non, pas vraiment Oui, plutôt Oui, tout à fait

11* J'ai fait les choix de modes de déplacements à faible émission de CO2.

Non, pas du tout Non, pas vraiment Oui, plutôt Oui, tout à fait

12* J'ai adapté mon activité pour réduire mes déplacements ou utiliser des modes de déplacement à plus faible impact.

Non, pas du tout Non, pas vraiment Oui, plutôt Oui, tout à fait ?



Merci !



